

명세서

청구범위

청구항 1

차량연결형 캠핑 텐트에 있어서,

차량본체(10)의 상부측에 이격 위치되어 차량본체(10)의 양측부 및 후방측으로 확장되는 천정면체(20)와, 상기 천정면체(20)의 전후방에 각각 좌우한쌍으로 구비되어 지면(2) 상에서 천정면체(20)의 위치를 고정하는 지지폴대(61)와, 상기 차량본체(10)의 도어(11,12) 측인 천정면체(20)의 양측에 각각 연결확장되고 확장단부가 지면(2)에 밀착 고정되어 차량본체(10)의 양측방으로 텐트실내공간(82)을 확보하는 측면체(21)와, 상기 천정면체(20)의 후방에 연결확장되고 확장단부가 지면(2)에 밀착 고정되어 차량본체(10)의 후방으로 텐트실내공간(81)을 확보하는 후방면체(40)와, 상기 천정면체(20)의 전방에 연결확장되고 확장단부가 차량본체(10)의 상부면(91) 및 양측면(92)에 밀착되어 텐트실내공간(81)을 밀폐시키는 전방면체(30)를 포함하여 이루어지며,

상기 전방면체(30)는 차량본체(10)의 진입을 위해 차량본체(10)의 상부면(91) 및 양측면(92)의 외형을 따라 절개되어 하부가 개방된 차량진입공간 테두리부(35)가 형성되어지되, 상기 차량진입공간 테두리부(35)의 일측단부 또는 양측단부에 차량본체(10)의 차체바닥(93)과 지면(2)의 사이공간부(97)에 위치되는 바닥면체(95)가 연장 구비되어 상기 차량진입공간 테두리부(35) 양측단부의 체결 고정으로 바닥면체(95)의 상,하단부가 각각 차체바닥(93)과 지면(2)에 밀착되도록 구성하고, 상기 바닥면체(95)를 포함한 차량진입공간 테두리부(35)의 내측부 전체를 따라 폭을 갖는 스커트(75)가 형성되어 상기 전방면체(30)를 통한 차량본체(10)의 진입 후, 상기 차량진입공간 테두리부(35) 양측단부를 체결 고정하면 상기 스커트(75)가 차량본체(10)의 상부면(91), 양측면(92) 및 차체바닥(93)의 전체면에 밀착되게 함으로써 텐트실내공간(81,82)을 밀폐하도록 구성하되;

상기 차량진입공간 테두리부(35)의 일측단부에 끈(32)을 갖는 탄력조절부(31)가 구비되어 상기 끈(32)의 단부에 버클(33)이 구비되고, 상기 차량진입공간 테두리부(35)의 타측단부에 버클(33)에 체결되는 결속부재(34)가 구비되어 버클(33) 및 결속부재(34)의 체결로 인해 차량진입공간 테두리부(35)의 양측단부가 고정되도록 구성하는 것을 특징으로 하는 차량연결형 캠핑 텐트.

청구항 2

삭제

청구항 3

삭제

청구항 4

차량연결형 캠핑 텐트에 있어서,

차량본체(10)의 상부측에 이격 위치되어 차량본체(10)의 양측부 및 후방측으로 확장되는 천정면체(20)와, 상기 천정면체(20)의 전후방에 각각 좌우한쌍으로 구비되어 지면(2) 상에서 천정면체(20)의 위치를 고정하는 지지폴대(61)와, 상기 차량본체(10)의 도어(11,12) 측인 천정면체(20)의 양측에 각각 연결확장되고 확장단부가 지면(2)에 밀착 고정되어 차량본체(10)의 양측방으로 텐트실내공간(82)을 확보하는 측면체(21)와, 상기 천정면체(20)의 후방에 연결확장되고 확장단부가 지면(2)에 밀착 고정되어 차량본체(10)의 후방으로 텐트실내공간(81)을 확보하는 후방면체(40)와, 상기 천정면체(20)의 전방에 연결확장되고 확장단부가 차량본체(10)의 상부면(91) 및 양측면(92)에 밀착되어 텐트실내공간(81)을 밀폐시키는 전방면체(30)를 포함하여 이루어지며

상기 전방면체(30)는 차량본체(10)의 진입을 위해 차량본체(10)의 상부면(91) 및 양측면(92)의 외형을 따라 절개되어 하부가 개방된 차량진입공간 테두리부(35)가 형성되어지되, 상기 차량진입공간 테두리부(35)의 일측단부 또는 양측단부에 차량본체(10)의 차체바닥(93)과 지면(2)의 사이공간부(97)에 위치되는 바닥면체(95)가 연장 구비되어 상기 차량진입공간 테두리부(35) 양측단부의 체결 고정으로 바닥면체(95)의 상,하단부가 각각 차체바닥

(93)과 지면(2)에 밀착되도록 구성하고, 상기 바닥면체(95)를 포함한 차량진입공간 테두리부(35)의 내측부 전체를 따라 폭을 갖는 스킵트(75)가 형성되어 상기 전방면체(30)를 통한 차량본체(10)의 진입 후, 상기 차량진입공간 테두리부(35) 양측단부를 체결 고정하면 상기 스킵트(75)가 차량본체(10)의 상부면(91), 양측면(92) 및 차체바닥(93)의 전체면에 밀착되게 함으로써 텐트실내공간(81,82)을 밀폐하도록 구성하되;

상기 차량진입공간 테두리부(35)의 양측단부에 끈(32)을 갖는 탄력조절부(31)가 구비되어 상기 끈(32)의 단부에 조임구(39)가 각각 구비되고, 상기 조임구(39)를 통해 끈(32)을 당겨 조임한 후 상기 끈(32)의 양측 단부를 묶어 차량진입공간 테두리부(35)의 양측단부가 고정되도록 구성하는 것을 특징으로 하는 차량연결형 캠핑 텐트.

청구항 5

제1항 또는 제4항에 있어서,

상기 바닥면체(95)를 포함한 차량진입공간 테두리부(35)의 외측에 인접하게 지퍼(71)를 구비하여 상기 전방면체(30)에 선택적으로 결합되도록 하며, 상기 전방면체(30)는 양측 측면체(21)의 전방에 구비된 지퍼(171)를 통해 선택적으로 결합되도록 구성하는 것을 특징으로 하는 차량연결형 캠핑 텐트.

발명의 설명

기술 분야

[0001] 본 발명은 차량연결형 캠핑 텐트에 관한 것으로서, 보다 상세하게는 차량의 양측 전방도어의 외측공간에서부터 후방측으로 활동공간이 확보되도록 연장하여 차량후방측의 활동공간을 텐트실내공간으로 사용토록 함과 아울러 차량의 실내공간까지 연계 사용가능토록 함으로써 야외 캠핑시 실용성과 안정성이 증대되도록 함에 있어, 차체의 표면에 밀착되는 전방면체가 차체의 상부면과 양측면에 밀착될 뿐만 아니라, 전방면체가 차체바닥과 지면 사이공간부에까지 연장되어 그 사이공간부를 폐쇄시킴으로써 사이공간부를 통해 텐트 실내 활동공간내로 바람, 비, 먼지, 벌레 등의 유입을 봉쇄시킬 수 있도록 하는 차량연결형 캠핑 텐트에 관한 것이다.

배경 기술

[0003] 종래부터 사용되고 있는 일반적인 차량을 이용한 야외 캠핑용 텐트는 복수개의 지지 폴대를 길이 방향으로 이격하여 설치하고 그 상단과 옆면에 그늘막을 제공할 수 있는 재질로 만들어진 텐트 본체의 주요 지지부를 지지하고, 텐트 본체의 나머지 전면에 차량에 맞게 홈을 판 뒤 차량 후미부의 범퍼와 그 상단부를 감싸서 고정하는 구조를 가지고 있거나, 혹은 텐트 자체의 지지 폴대는 없이 RV차량 후방 도어를 열어 이를 지지대로 삼아 후방도어와 후미부의 범퍼를 감싸서 고정하는 구조를 가지고 있다.

[0004] 이러한 일반적인 차량용 텐트를 차량에 연결하여 설치하는 경우에는 텐트 본체의 차량 후미에 맞게 제작된 홈에 구비된 사이드 로프를 차량 지붕의 루프 랙, 후방타이어휠 등에 단순 고정하는 구조를 제공한다.

[0005] 그러나, 이러한 종래의 일반적인 차량용 텐트 구조에서는, 특히 후방도어가 있는 RV 차량의 경우에만 적용이 가능할 뿐, 후방도어가 없는 일반 승용차나 후방에 소형 적재함이 있는 스포츠용 차량 등 나머지 대부분의 차량에는 적용이 불가능하고, 차량에서 가장 취약한 범퍼부를 이용하여 고정하므로, 악천후 등 유사시, 텐트와 차량 안정성면에서도 문제점을 가지고 있었고, 또한 차량의 실내공간을 사용하려면 텐트의 밖으로 이동한 후 진입해야 하므로 실용성까지 떨어지는 문제점이 있었다.

[0006] 뿐만 아니라, 종래의 일반적인 차량용 텐트는 등록특허 제10-1700663호에서와 같이 차체의 표면에 밀착되는 텐트전방측이 차체의 상부면과 양측면에 밀착되어 있는 구조를 가지고 있기 때문에 차체바닥과 지면 사이의 공간을 통해 바람, 비, 먼지, 벌레 등이 텐트실내공간으로 유입되어 청결하고 쾌적한 텐트실내공간을 확보하기 힘든 문제점이 있었다.

선행기술문헌

특허문헌

[0008] (특허문헌 0001) 등록특허 제10-1700663호

발명의 내용

해결하려는 과제

[0009] 이에 본 발명에서는 차량의 양측 전방도어의 외측공간에서부터 후방측으로 활동공간이 확보되도록 연장하여 차량후방측의 활동공간을 텐트실내공간으로 사용토록 함과 아울러 차량의 실내공간까지 연계 사용가능토록 함으로써 야외 캠핑시 실용성과 안정성이 증대되도록 함에 있어, 차체의 표면에 밀착되는 전방면체가 차체의 상부면과 양측면에 밀착될 뿐만 아니라, 전방면체가 차체바닥과 지면 사이공간부에까지 연장되어 그 사이공간부를 폐쇄시킴으로써 사이공간부를 통해 텐트 실내 활동공간내로 바람, 비, 먼지, 벌레 등의 유입을 봉쇄시킬 수 있도록 하는 차량연결형 캠핑 텐트에 주안점을 두고 있다.

과제의 해결 수단

[0011] 본 발명은 차량연결형 캠핑 텐트에 있어서, 차량본체(10)의 상부측에 이격 위치되어 차량본체(10)의 양측부 및 후방측으로 확장되는 천정면체(20)와, 상기 천정면체(20)의 전후방에 각각 좌우한쌍으로 구비되어 지면(2) 상에서 천정면체(20)의 위치를 고정하는 지지폴대(61)와, 상기 차량본체(10)의 도어(11,12) 측인 천정면체(20)의 양측에 각각 연결확장되고 확장단부가 지면(2)에 밀착 고정되어 차량본체(10)의 양측방으로 텐트실내공간(82)을 확보하는 측면체(21)와, 상기 천정면체(20)의 후방에 연결확장되고 확장단부가 지면(2)에 밀착 고정되어 차량본체(10)의 후방으로 텐트실내공간(81)을 확보하는 후방면체(40)와, 상기 천정면체(20)의 전방에 연결확장되고 확장단부가 차량본체(10)의 상부면(91) 및 양측면(92)에 밀착되어 텐트실내공간(81)을 밀폐시키는 전방면체(30)를 포함하여 이루어지며, 상기 전방면체(30)는 차량본체(10)의 진입을 위해 차량본체(10)의 상부면(91) 및 양측면(92)의 외형을 따라 절개되어 하부가 개방된 차량진입공간 테두리부(35)가 형성되어지되, 상기 차량진입공간 테두리부(35)의 일측단부 또는 양측단부에 차량본체(10)의 차체바닥(93)과 지면(2)의 사이공간부(97)에 위치되는 바닥면체(95)가 연장 구비되어 상기 차량진입공간 테두리부(35) 양측단부의 체결 고정으로 바닥면체(95)의 상, 하단부가 각각 차체바닥(93)과 지면(2)에 밀착되도록 구성하는 것을 특징으로 하는 차량연결형 캠핑 텐트를 제공한다.

[0012] 또한 본 발명은, 상기 바닥면체(95)를 포함한 차량진입공간 테두리부(35)의 내측부 전체를 따라 폭을 갖는 스킵트(75)가 형성되어 상기 전방면체(30)를 통한 차량본체(10)의 진입 후, 상기 차량진입공간 테두리부(35) 양측단부를 체결 고정하면 상기 스킵트(75)가 차량본체(10)의 상부면(91), 양측면(92) 및 차체바닥(93)의 전체면에 밀착되게 함으로써 텐트실내공간(81,82)을 밀폐하도록 구성하는 것을 특징으로 한다.

[0013] 또한 본 발명은, 상기 차량진입공간 테두리부(35)의 일측단부에 끈(32)을 갖는 탄력조절부(31)가 구비되어 상기 끈(32)의 단부에 버클(33)이 구비되고, 상기 차량진입공간 테두리부(35)의 타측단부에 버클(33)에 체결되는 걸속부재(34)가 구비되어 버클(33) 및 걸속부재(34)의 체결로 인해 차량진입공간 테두리부(35)의 양측단부가 고정되도록 구성하는 것을 특징으로 한다.

[0014] 또한 본 발명은, 상기 차량진입공간 테두리부(35)의 양측단부에 끈(32)을 갖는 탄력조절부(31)가 구비되어 상기 끈(32)의 단부에 조임구(39)가 각각 구비되고, 상기 조임구(39)를 통해 끈(32)을 당겨 조임한 후 상기 끈(32)의 양측 단부를 묶어 차량진입공간 테두리부(35)의 양측단부가 고정되도록 구성하는 것을 특징으로 한다.

[0015] 또한 본 발명은, 상기 바닥면체(95)를 포함한 차량진입공간 테두리부(35)의 외측에 인접하게 지퍼(71)를 구비하여 상기 전방면체(30)에 선택적으로 결합되도록 하며, 상기 전방면체(30)는 양측 측면체(21)의 전방에 구비된 지퍼(171)를 통해 선택적으로 결합되도록 구성하는 것을 특징으로 한다.

발명의 효과

[0017] 상기한 본 발명에 의하면 차량의 양측 전방도어의 외측공간에서부터 후방측으로 활동공간이 확보되도록 연장하여 차량후방측의 활동공간을 텐트실내공간으로 사용토록 함과 아울러 차량의 실내공간까지 연계 사용가능토록 함으로써 야외 캠핑시 실용성과 안정성이 증대되도록 함에 있어, 차체의 표면에 밀착되는 전방면체가 차체의 상부면과 양측면에 밀착될 뿐만 아니라, 전방면체가 차체바닥과 지면 사이공간부에까지 연장되어 그 사이공간부를 폐쇄시킴으로써 사이공간부를 통해 텐트 실내 활동공간내로 바람, 비, 먼지, 벌레 등의 유입을 봉쇄시킬 수 있

는 등의 효과가 있다.

도면의 간단한 설명

- [0019] 도 1은 본 발명에 따른 차량연결형 캠핑 텐트의 측면 실시 예시도
- 도 2는 본 발명에 따른 텐트의 전방측에서 본 실시 예시도
- 도 3 및 도 4는 본 발명에 따른 차량의 전방측 끈 실시 예시도
- 도 5 및 도 6은 본 발명에 따른 차량의 전방측 결속용 버클 실시 예시도
- 도 7은 본 발명에 따른 착탈식 실시 예시도
- 도 8은 본 발명에 따른 다른 실시 예시도

발명을 실시하기 위한 구체적인 내용

- [0020] 이하 본 발명의 일 실시 예를 위해 구체적인 내용을 첨부한 도면을 참조하여 더욱 상세하게 설명한다. 도면은 보다 설명을 쉽게 하기 위하여 가능한 간단한 구조의 차량연결형 캠핑 텐트로 구성하였다.
- [0021] 본 발명은 도 1 내지 도 8을 참고하면 차량의 양측 전방도어의 외측공간에서부터 후방측으로 활동공간이 확보되도록 연장하여 차량후방측의 활동공간을 텐트실내공간으로 사용토록 함과 아울러 차량의 실내공간까지 연계 사용가능토록 함으로써 야외 캠핑시 실용성과 안정성이 증대되도록 함에 있어, 차체의 표면에 밀착되는 전방면체가 차체의 상부면과 양측면에 밀착될 뿐만 아니라, 전방면체가 차체바닥과 지면 사이공간부에까지 연장되어 그 사이공간부를 폐쇄시킴으로써 사이공간부를 통해 텐트 실내 활동공간내로 바람, 비, 먼지, 벌레 등의 유입을 봉쇄시킬 수 있도록 하는 차량연결형 캠핑 텐트에 관한 것이다.
- [0022] 본 발명의 차량연결형 캠핑 텐트는 천정면체(20), 지지폴대(61), 측면체(21), 후방면체(40) 및 전방면체(30)를 포함하여 이루어진다.
- [0023] 먼저, 상기 천정면체(20)는 도 1 및 도 2에서와 같이 차량본체(10)의 상부측에 이격 위치되어 차량본체(10)의 양측부 및 후방측으로 확장되도록 구성된다. 즉, 상기 천정체(20)는 차량 도어(11,12)측 차량본체(10)의 상부면(91)인 루프에서부터 차량본체(10)의 측부 및 후미부까지 덮으면서 차량본체(10)의 양측방 및 후방측으로 사용공간이 확보되도록 더 연장한 것이다.
- [0024] 이를 도 1의 (a)를 통해 살펴 보면 상기 천정체(20)의 전방단부 하부측에 위치되는 차량 전방도어(11)에서부터 차량본체(10)의 후미까지 차량실내사용공간부(S1)가 형성되고, 이때, 차량실내사용공간부(S1)는 도 2에서와 같이 차량본체(10)의 양측방으로 텐트실내공간(82)을 확보하게 된다.
- [0025] 그리고, 상기 차량본체(10)의 후미에서부터 천정체(20)의 후방단부에까지 실외활동사용공간부(S2)가 형성되도록 한 것이다. 이때, 실외활동사용공간부(S2)는 도 1에서와 같이 차량본체(10)의 후방으로 텐트실내공간(81)을 확보하게 된다.
- [0026] 상기 천정면체(20)를 지지하기 위한 지지폴대(61)가 구비된다. 상기 지지폴대(61)는 도 1 및 도 2에서와 같이 상기 천정면체(20)의 전후방에 각각 좌우한쌍으로 구비되어 지면(2) 상에서 천정면체(20)의 위치를 고정하도록 구성된다.
- [0027] 그리고, 도 2에서와 같이 상기 차량본체(10)의 도어(11,12) 측인 천정면체(20)의 양측에 각각 연결확장되고 확장단부가 지면(2)에 밀착 고정되어 차량본체(10)의 양측방으로 텐트실내공간(82)을 확보하는 측면체(21)가 구비된다.
- [0028] 이때, 상기 전, 후방 지지폴대(61) 및 지면에 맞닿는 측부(21)와 각 테두리단부에는 고정고리(51)가 구비되거나 스트링을 이용하여 고정팩(53)으로 지면(2)에 고정하게 된다.
- [0029] 한편, 도 1에서와 같이 상기 천정면체(20)의 후방에 연결확장되고 확장단부가 지면(2)에 밀착 고정되어 차량본체(10)의 후방으로 텐트실내공간(81)을 확보하는 후방면체(40)가 구비된다. 이때, 상기 후방면체(40)는 도 7에서와 같이 양측 측면체(21)의 전방에 구비된 지퍼(171)를 통해 결합되도록 하며, 상기 후방면체(40) 상에 사용자 출입구(미도시됨)를 선택적으로 설치하여 사용할 수 있도록 하다.
- [0030] 또 한편, 상기 천정면체(20)의 전방에 연결확장되고 확장단부가 차량본체(10)의 상부면(91) 및 양측면(92)에 밀

착되어 텐트실내공간(81)을 밀폐시키는 전방면체(30)가 구비된다.

- [0031] 상기 전방면체(30)는 차량본체(10)가 출입되기 위한 공간으로 사용되는 것으로서, 전방면체(30)의 설치 위치를 통해 도 1의 (a)에서와 같이 천정체(20)의 전방 하부측으로 차량 도어(11,12)가 포함되도록 천정체(20)의 전방 단부에 설치될 수 있고, 도 1의 (b)에서와 같이 차량 도어(11,12)측을 사용하지 않는 대신 후방 트렁크도어(13)측을 개방하여 사용하도록 구현할 수 있다. 이의 구현을 위해 상기 전방면체(30)는 도 1의 (b)에서와 같이 전륜(14a)과 후륜(14b) 사이에 위치되도록 함이 바람직하다.
- [0032] 상기 전방면체(30)의 구체적인 실시예로서 도 3 및 도 4에서와 같이 상기 전방면체(30)는 차량본체(10)의 진입을 위해 차량본체(10)의 상부면(91) 및 양측면(92)의 외형을 따라 절개되어 하부가 개방된 차량진입공간 테두리부(35)가 형성되게 한다.
- [0033] 상기 차량진입공간 테두리부(35)의 형성으로 인한 전방면체(30) 상의 공간을 통해 차량본체(10)가 진입되며, 도 4에서와 같이 상기 차량진입공간 테두리부(35)의 일측단부 또는 양측단부에 차량본체(10)의 차체바닥(93)과 지면(2)의 사이공간부(97)에 위치되는 바닥면체(95)가 연장 구비되어 상기 차량진입공간 테두리부(35) 양측단부의 체결 고정으로 바닥면체(95)의 상, 하단부가 각각 차체바닥(93)과 지면(2)에 밀착되도록 구성한다.
- [0034] 이때, 상기 바닥면체(95)를 포함한 차량진입공간 테두리부(35)가 차량본체(10)의 상부면(91), 양측면(92) 및 차체바닥(93)의 전체면에 밀착되어 그 사이공간부를 폐쇄시킴으로써 사이공간부(97)를 통해 텐트 실내 활동공간내로 바람, 비, 먼지, 벌레 등의 유입을 봉쇄시키도록 하는데, 이의 봉쇄에 대한 효율성을 높이기 위해 도 4에서와 같이 상기 바닥면체(95)를 포함한 차량진입공간 테두리부(35)의 내측부 전체를 따라 폭을 갖는 스커트(75)가 형성되어 상기 전방면체(30)를 통한 차량본체(10)의 진입 후, 상기 차량진입공간 테두리부(35) 양측단부를 체결 고정하면 상기 스커트(75)가 차량본체(10)의 상부면(91), 양측면(92) 및 차체바닥(93)의 전체면에 밀착되게 함으로써 텐트실내공간(81,82)을 밀폐(또는 봉쇄)토로 구성한다.
- [0035] 그리고, 상기 차량진입공간 테두리부(35) 양측단부를 체결 고정하기 위한 일 실시 수단으로서, 도 3에서와 같이 상기 차량진입공간 테두리부(35)의 양측단부에 끈(32)을 갖는 탄력조절부(31)가 구비되어 상기 끈(32)의 단부에 조임구(39)가 각각 구비되고, 도 4에서와 같이 상기 조임구(39)를 통해 끈(32)을 당겨 조임한 후 상기 끈(32)의 양측 단부를 묶어 차량진입공간 테두리부(35)의 양측단부가 고정되도록 구성한다.
- [0036] 다른 실시예로서, 도 5에서와 같이 상기 차량진입공간 테두리부(35)의 일측단부에 끈(32)을 갖는 탄력조절부(31)가 구비되어 상기 끈(32)의 단부에 버클(33)이 구비되고, 상기 차량진입공간 테두리부(35)의 타측단부에 버클(33)에 체결되는 걸속부재(34)가 구비되어, 도 6에서와 같이 버클(33) 및 걸속부재(34)의 체결로 인해 차량진입공간 테두리부(35)의 양측단부가 고정되도록 구성한다.
- [0037] 또한, 상기 전방면체(30)의 실시예로서 도 5 및 도 6에서와 같이 상기 바닥면체(95)를 포함한 차량진입공간 테두리부(35)의 외측에 인접하게 지퍼(71)를 구비하여 상기 전방면체(30)에 선택적으로 결합되도록 할 수 있다. 이는 전방면체(30)를 통해 진입되는 다양한 크기 및 종류의 차량본체(10)에 맞는 차량진입공간 테두리부(35)를 선택하여 사용할 수 있도록 하기 위함이다.
- [0038] 상기 전방면체(30)는 도 5 및 도 7에서와 같이 양측 측면체(21)의 전방에 구비된 지퍼(171)를 통해 선택적으로 결합되도록 구성할 수 있다. 이때, 상기 지퍼(171)의 외측부에는 지퍼(171)로의 이물질 침투를 방지하기 위한 스커트(175)가 연결되도록 하며, 상기 전방면체(30)의 하단테두리면 상에도 스커트(175)를 연결하도록 함이 바람직하다.
- [0039] 상기한 구성의 차량연결형 캠핑 텐트는 도 8에서와 같이 승용차에서도 적용이 가능하고 같은 원리로 소형 적재함이 있는 스포츠용 차량 등에서도 적용이 가능하다.
- [0040] 미설명부호 (13)은 트렁크 도어임.
- [0041] 상기한 본 발명에 의하면 차량의 양측 전방도어의 외측공간에서부터 후방측으로 활동공간이 확보되도록 연장하여 차량후방측의 활동공간을 텐트실내공간으로 사용토록 함과 아울러 차량의 실내공간까지 연계 사용가능토록 함으로써 야외 캠핑시 실용성과 안정성이 증대되도록 함에 있어, 차체의 표면에 밀착되는 전방면체가 차체의 상부면과 양측면에 밀착될 뿐만 아니라, 전방면체가 차체바닥과 지면 사이공간부에까지 연장되어 그 사이공간부를 폐쇄시킴으로써 사이공간부를 통해 텐트 실내 활동공간내로 바람, 비, 먼지, 벌레 등의 유입을 봉쇄시킬 수 있도록 함으로써 야외 캠핑시 실용성이 증대된다.
- [0042] 이상에서 설명한 본 발명은 전술한 실시 예 및 첨부된 도면에 의해 한정되는 것이 아니고, 본 발명의 기술적 사

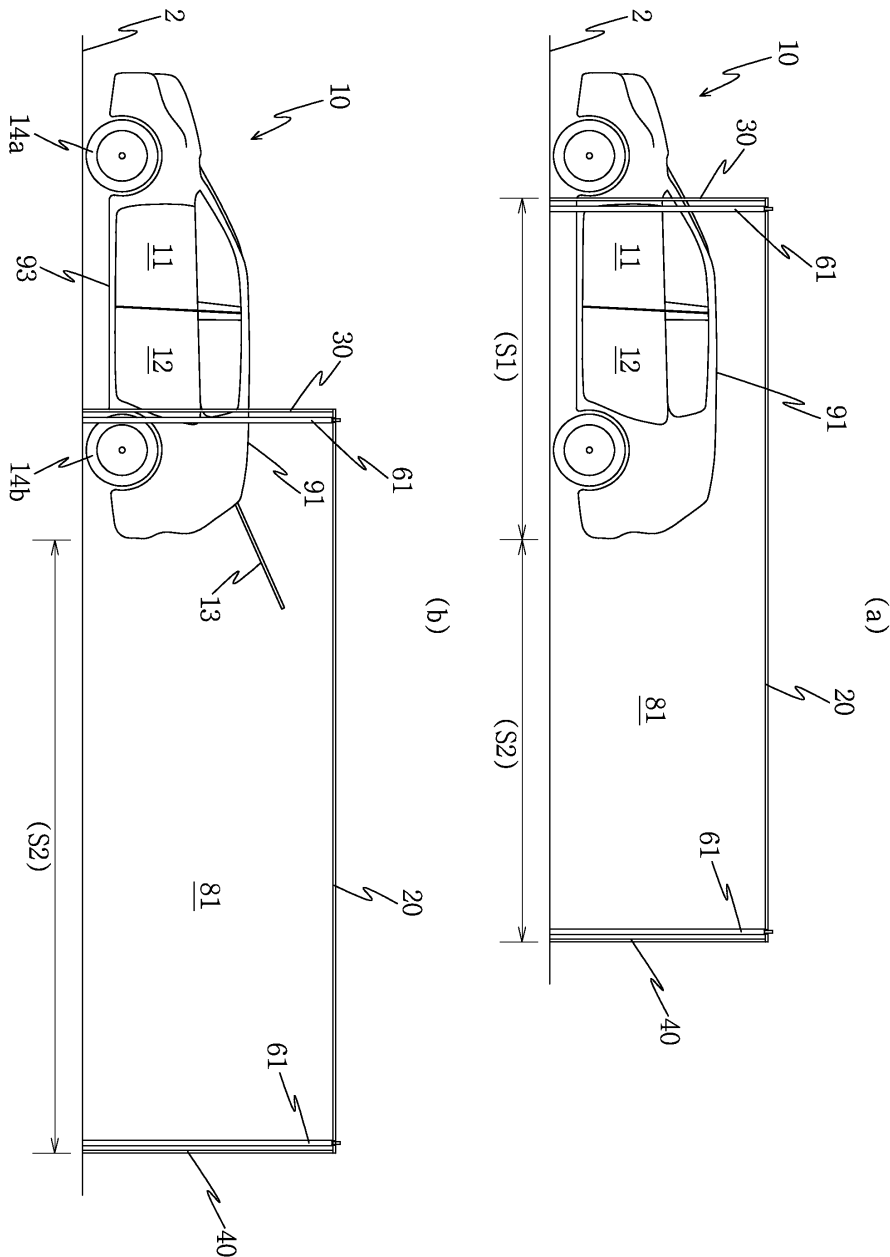
상을 벗어나지 않는 범위 내에서 여러 가지 치환, 변형 및 변경이 가능함은 본 발명이 속하는 기술분야에서 통상의 지식을 가진 자에게 있어서 명백할 것이다.

부호의 설명

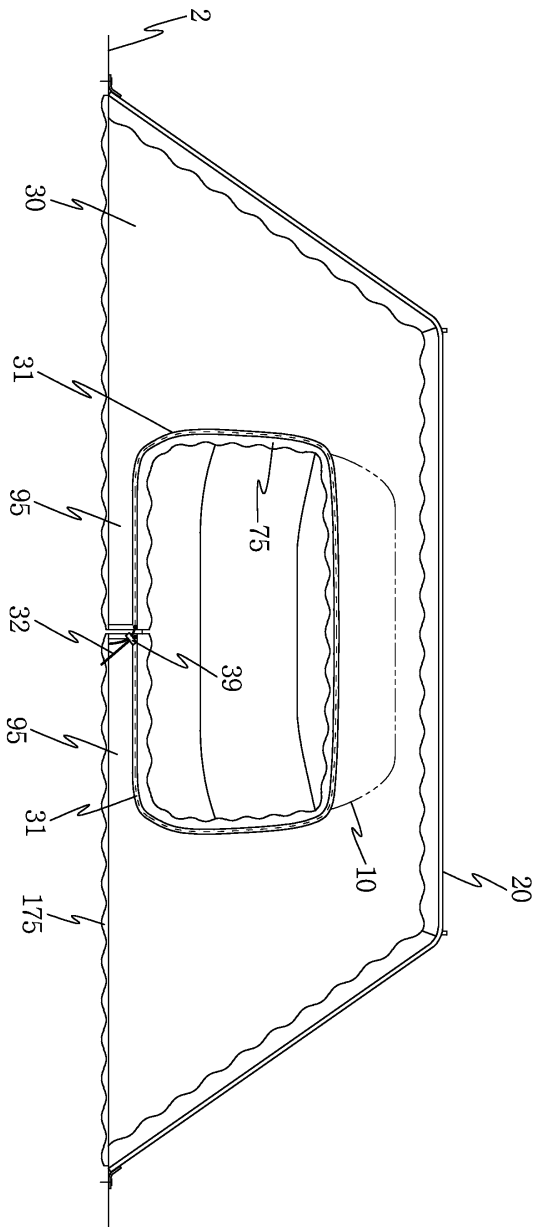
- | | |
|----------------|------------------|
| 10 : 차량본체 | 11,12 : 차량도어 |
| 20 : 천정면체 | 21 : 측면체 |
| 30 : 전방면체 | 35 : 차량진입공간 테두리부 |
| 40 : 후방면체 | 61 : 지지폴대 |
| 81,82 : 텐트실내공간 | 95 : 바닥면체 |

도면

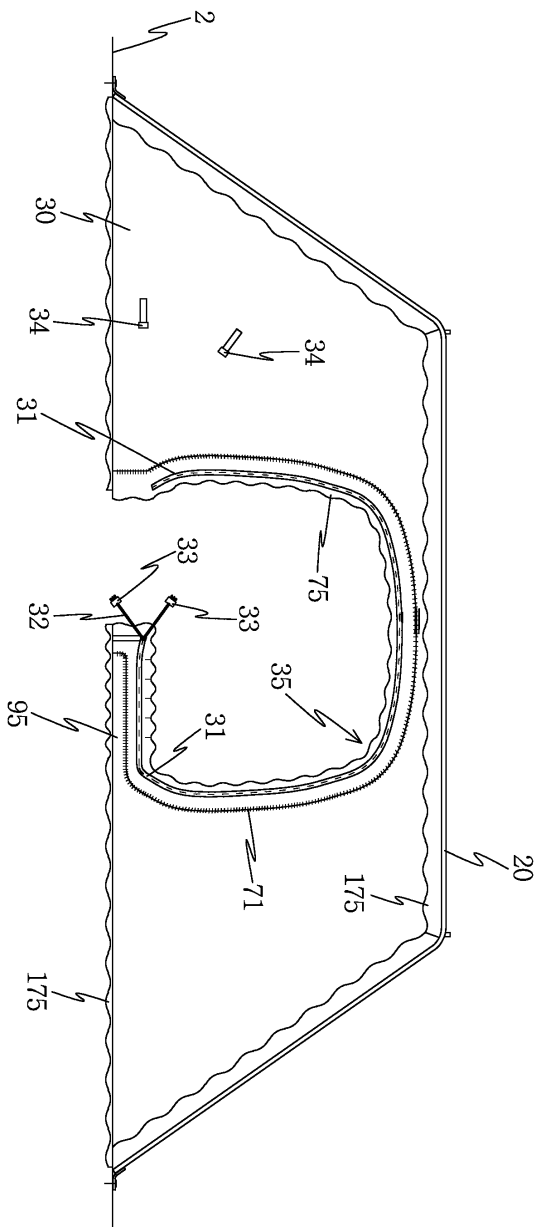
도면1



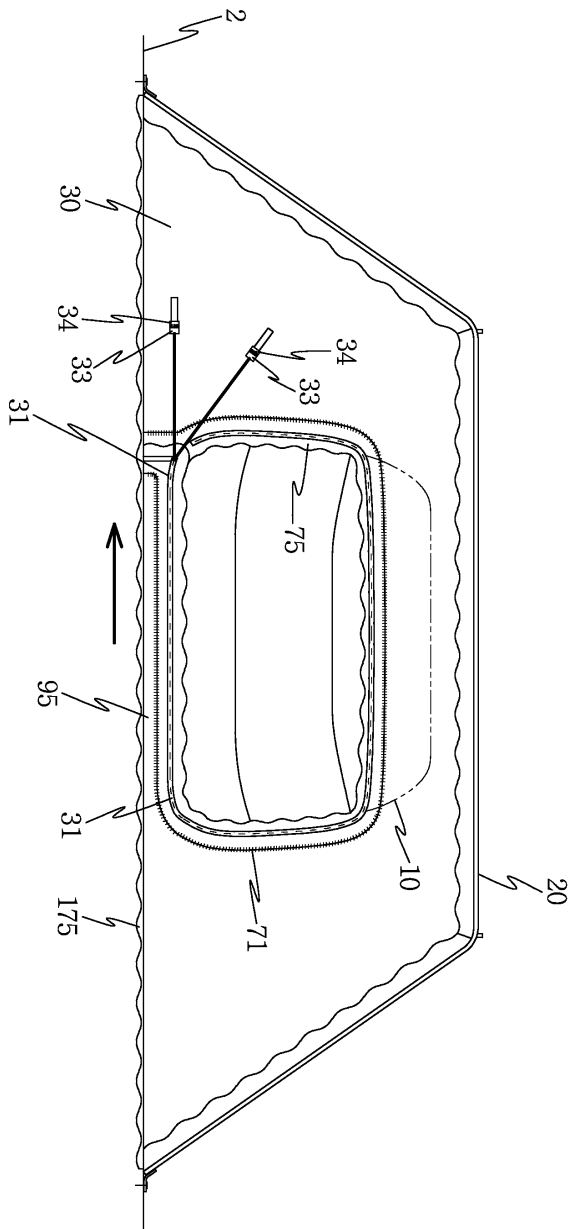
도면4



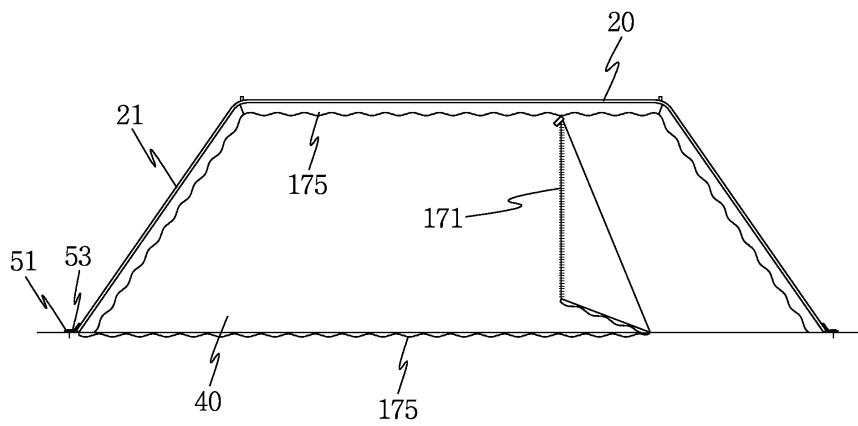
도면5



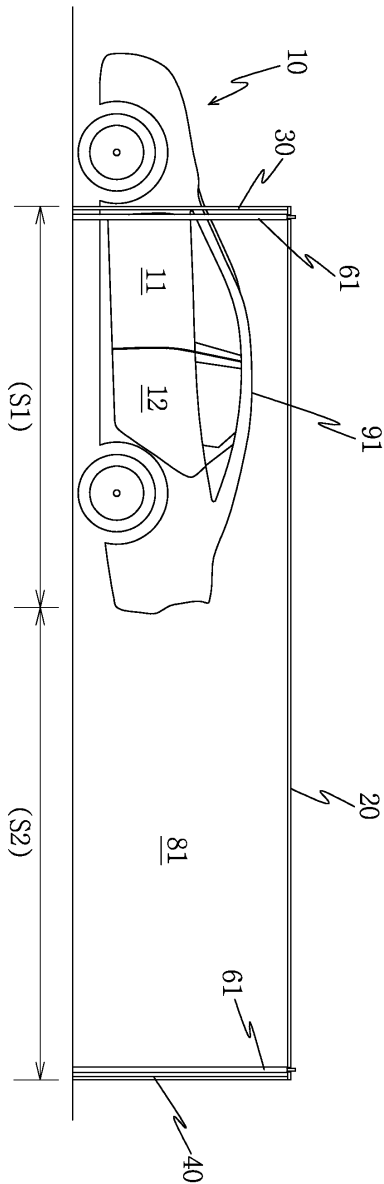
도면6



도면7



도면8



【심사관 직권보정사항】

【직권보정 1】

【보정항목】 청구범위

【보정세부항목】 청구항 4

【변경전】

차량연결형 캠핑 텐트에 있어서,

차량본체(10)의 상부측에 이격 위치되어 차량본체(10)의 양측부 및 후방측으로 확장되는 천정면체(20)와, 상기 천정면체(20)의 전후방에 각각 좌우한쌍으로 구비되어 지면(2) 상에서 천정면체(20)의 위치를 고정하는 지지폴대(61)와, 상기 차량본체(10)의 도어(11,12) 측인 천정면체(20)의 양측에 각각 연결확장되고 확장단부가 지면(2)에 밀착 고정되어 차량본체(10)의 양측방으로 텐트실내공간(82)을 확보하는 측면체(21)와, 상기 천정면체(20)의 후방에 연결확장되고 확장단부가 지면(2)에 밀착 고정되어 차량본체(10)의 후방으로 텐트실내공간(81)을 확보하는 후방면체(40)와, 상기 천정면체(20)의 전방에 연결확장되고 확장단부가 차량본체(10)의 상부면(91) 및 양측면(92)에 밀착되어 텐트실내공간(81)을 밀폐시키는 전방면체(30)를 포함하여 이루어지며

상기 전방면체(30)는 차량본체(10)의 진입을 위해 차량본체(10)의 상부면(91) 및 양측면(92)의 외형을 따라 절

개되어 하부가 개방된 차량진입공간 테두리부(35)가 형성되어지되, 상기 차량진입공간 테두리부(35)의 일측단부 또는 양측단부에 차량본체(10)의 차체바닥(93)과 지면(2)의 사이공간부(97)에 위치되는 바닥면체(95)가 연장 구비되어 상기 차량진입공간 테두리부(35) 양측단부의 체결 고정으로 바닥면체(95)의 상,하단부가 각각 차체바닥(93)과 지면(2)에 밀착되도록 구성하고, 상기 바닥면체(95)를 포함한 차량진입공간 테두리부(35)의 내측부 전체를 따라 폭을 갖는 스커트(75)가 형성되어 상기 전방면체(30)를 통한 차량본체(10)의 진입 후, 상기 차량진입공간 테두리부(35) 양측단부를 체결 고정하면 상기 스커트(75)가 차량본체(10)의 상부면(91), 양측면(92) 및 차체바닥(93)의 전체면에 밀착되게 함으로써 텐트실내공간(81,82)을 밀폐하도록 구성하되;

상기 차량진입공간 테두리부(35)의 양측단부에 끈(32)을 갖는 탄력조절부(31)가 구비되어 상기 끈(32)의 단부에 조임구(39)가 각각 구비되고, 상기 조임구(30)를 통해 끈(32)을 당겨 조임한 후 상기 끈(32)의 양측 단부를 묶어 차량진입공간 테두리부(35)의 양측단부가 고정되도록 구성하는 것을 특징으로 하는 차량연결형 캠핑 텐트.

【변경후】

차량연결형 캠핑 텐트에 있어서,

차량본체(10)의 상부측에 이격 위치되어 차량본체(10)의 양측부 및 후방측으로 확장되는 천정면체(20)와, 상기 천정면체(20)의 전후방에 각각 좌우한쌍으로 구비되어 지면(2) 상에서 천정면체(20)의 위치를 고정하는 지지폴대(61)와, 상기 차량본체(10)의 도어(11,12) 측인 천정면체(20)의 양측에 각각 연결확장되고 확장단부가 지면(2)에 밀착 고정되어 차량본체(10)의 양측방으로 텐트실내공간(82)을 확보하는 측면체(21)와, 상기 천정면체(20)의 후방에 연결확장되고 확장단부가 지면(2)에 밀착 고정되어 차량본체(10)의 후방으로 텐트실내공간(81)을 확보하는 후방면체(40)와, 상기 천정면체(20)의 전방에 연결확장되고 확장단부가 차량본체(10)의 상부면(91) 및 양측면(92)에 밀착되어 텐트실내공간(81)을 밀폐시키는 전방면체(30)를 포함하여 이루어지며

상기 전방면체(30)는 차량본체(10)의 진입을 위해 차량본체(10)의 상부면(91) 및 양측면(92)의 외형을 따라 절개되어 하부가 개방된 차량진입공간 테두리부(35)가 형성되어지되, 상기 차량진입공간 테두리부(35)의 일측단부 또는 양측단부에 차량본체(10)의 차체바닥(93)과 지면(2)의 사이공간부(97)에 위치되는 바닥면체(95)가 연장 구비되어 상기 차량진입공간 테두리부(35) 양측단부의 체결 고정으로 바닥면체(95)의 상,하단부가 각각 차체바닥(93)과 지면(2)에 밀착되도록 구성하고, 상기 바닥면체(95)를 포함한 차량진입공간 테두리부(35)의 내측부 전체를 따라 폭을 갖는 스커트(75)가 형성되어 상기 전방면체(30)를 통한 차량본체(10)의 진입 후, 상기 차량진입공간 테두리부(35) 양측단부를 체결 고정하면 상기 스커트(75)가 차량본체(10)의 상부면(91), 양측면(92) 및 차체바닥(93)의 전체면에 밀착되게 함으로써 텐트실내공간(81,82)을 밀폐하도록 구성하되;

상기 차량진입공간 테두리부(35)의 양측단부에 끈(32)을 갖는 탄력조절부(31)가 구비되어 상기 끈(32)의 단부에 조임구(39)가 각각 구비되고, 상기 조임구(39)를 통해 끈(32)을 당겨 조임한 후 상기 끈(32)의 양측 단부를 묶어 차량진입공간 테두리부(35)의 양측단부가 고정되도록 구성하는 것을 특징으로 하는 차량연결형 캠핑 텐트.

【직권보정 2】

【보정항목】 발명(고안)의 설명

【보정세부항목】 식별번호 0014

【변경전】

또한 본 발명은, 상기 차량진입공간 테두리부(35)의 양측단부에 끈(32)을 갖는 탄력조절부(31)가 구비되어 상기 끈(32)의 단부에 조임구(39)가 각각 구비되고, 상기 조임구(30)를 통해 끈(32)을 당겨 조임한 후 상기 끈(32)의 양측 단부를 묶어 차량진입공간 테두리부(35)의 양측단부가 고정되도록 구성하는 것을 특징으로 한다.

【변경후】

또한 본 발명은, 상기 차량진입공간 테두리부(35)의 양측단부에 끈(32)을 갖는 탄력조절부(31)가 구비되어 상기 끈(32)의 단부에 조임구(39)가 각각 구비되고, 상기 조임구(39)를 통해 끈(32)을 당겨 조임한 후 상기 끈(32)의 양측 단부를 묶어 차량진입공간 테두리부(35)의 양측단부가 고정되도록 구성하는 것을 특징으로 한다.

【직권보정 3】

【보정항목】 발명(고안)의 설명

【보정세부항목】 식별번호 0035

【변경전】

그리고, 상기 차량진입공간 테두리부(35) 양측단부를 체결 고정하기 위한 일 실시 수단으로서, 도 3에서와 같이 상기 차량진입공간 테두리부(35)의 양측단부에 끈(32)을 갖는 탄력조절부(31)가 구비되어 상기 끈(32)의 단부에 조임구(39)가 각각 구비되고, 도 4에서와 같이 상기 조임구(30)를 통해 끈(32)을 당겨 조임한 후 상기 끈(32)의 양측 단부를 묶어 차량진입공간 테두리부(35)의 양측단부가 고정되도록 구성한다.

【변경후】

그리고, 상기 차량진입공간 테두리부(35) 양측단부를 체결 고정하기 위한 일 실시 수단으로서, 도 3에서와 같이 상기 차량진입공간 테두리부(35)의 양측단부에 끈(32)을 갖는 탄력조절부(31)가 구비되어 상기 끈(32)의 단부에 조임구(39)가 각각 구비되고, 도 4에서와 같이 상기 조임구(39)를 통해 끈(32)을 당겨 조임한 후 상기 끈(32)의 양측 단부를 묶어 차량진입공간 테두리부(35)의 양측단부가 고정되도록 구성한다.